

表題部 (土地の表示)		調製	平成9年2月6日	不動産番号	2700000310981
地図番号	[余白]	筆界特定	[余白]		
所在	鳥取市三津字番屋敷			[余白]	
	鳥取市美萩野2丁目			平成9年2月28日変更 平成9年3月3日登記	
①地番	②地目	③地積	m ²	原因及びその日付〔登記の日付〕	
900番5	山林		381	900番1から分筆 〔昭和48年5月22日〕	
[余白]	[余白]		454	③錯誤 〔昭和59年7月26日〕	
[余白]	宅地		454	20	②③昭和54年8月31日地目変更 〔昭和59年7月26日〕
[余白]	[余白]		264	88	③900番5、900番6に分筆 〔昭和59年10月11日〕
[余白]	[余白]	[余白]			昭和63年法務省令第37号附則第2条第2項の規定により移記 平成9年2月6日
306番	[余白]	[余白]			①変更 〔平成9年3月3日〕
[余白]	[余白]		272	47	③錯誤 〔令和2年8月31日〕

権利部 (甲区) (所有権に関する事項)			
順位番号	登記の目的	受付年月日・受付番号	権利者その他の事項
1	所有権移転	昭和59年10月22日 第18415号	原因 昭和59年10月19日売買 所有者 鳥取県 順位2番の登記を移記
	[余白]	[余白]	昭和63年法務省令第37号附則第2条第2項の規定により移記 平成9年2月6日



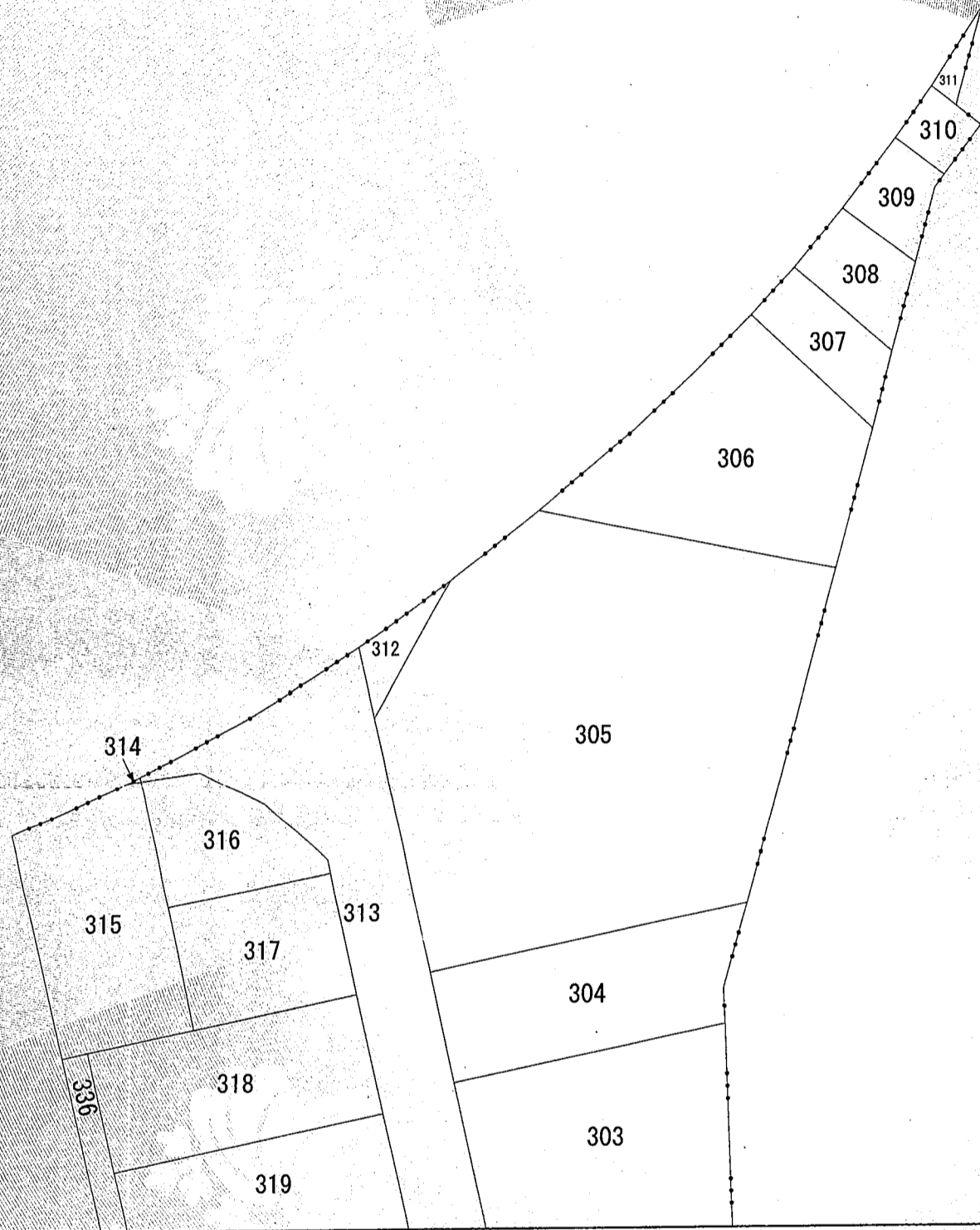
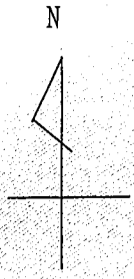
これは登記記録に記録されている事項の全部を証明した書面である。ただし、登記記録の乙区に記録されている事項はない。

令和2年9月1日
鳥取地方法務局

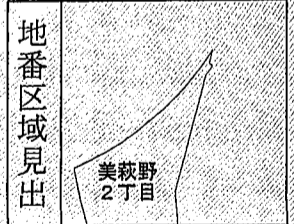
登記官

式部 晃二





(注) 地図に準ずる図面は、土地の区画を明確にした不動産登記法所定の地図が備え付けられるまでの間、これに代わるものとして備え付けられている図面で、土地の位置及び形状の概略を記載した図面です。



請求部	所在	鳥取市美萩野二丁目			地番	306番		
出力縮尺	1/500	精度区分	座標系番号又は記号	分類	地図に準ずる図面		種類	旧土地台帳附属地図
作成年月日			備付年月日(原図)			補記事項		

これは地図に準ずる図面に記録されている内容を証明した書面である。

令和2年9月1日
鳥取地方法務局

地図整理番号：M07601

登記官

式部晃二



登記年月日：令和2年8月31日

令和2年9月1日
鳥取地方務局
これは図面に記録されている内容を証明した書面である。

登記官

式部晃

地番	306番	地積測量図
土地の所在	鳥取市美萩野二丁目	

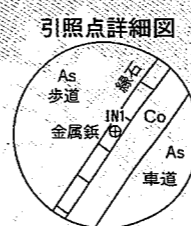
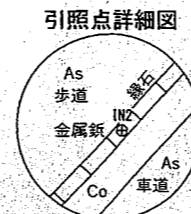
求積表

地番	306			
NO	Xn	Yn	Yn+1-Yn-1	Xn · (Yn+1-Yn-1)
K1	-52941.867	-17203.506	-13.701	725356.519767
K3	-52945.767	-17206.296	-5.838	309097.387746
K4	-52949.731	-17209.344	-6.093	322622.710983
K5	-52953.442	-17212.389	-4.666	247080.760372
K6	-52955.347	-17214.010	-5.234	277168.286198
K7	-52959.357	-17217.623	20.230	-1071367.792110
K8	-52960.415	-17193.780	25.028	-1325493.266620
K2	-52949.871	-17192.595	-9.726	514990.445346
合計				-544.948318
合計面積				272.4741590
地積				272.47 m ²

引照点	X座標	Y座標	距離	方向角
IN2	-52957.328	-17231.147	29.419	220-05-39
IN1	-52934.823	-17212.200	29.419	40-05-39

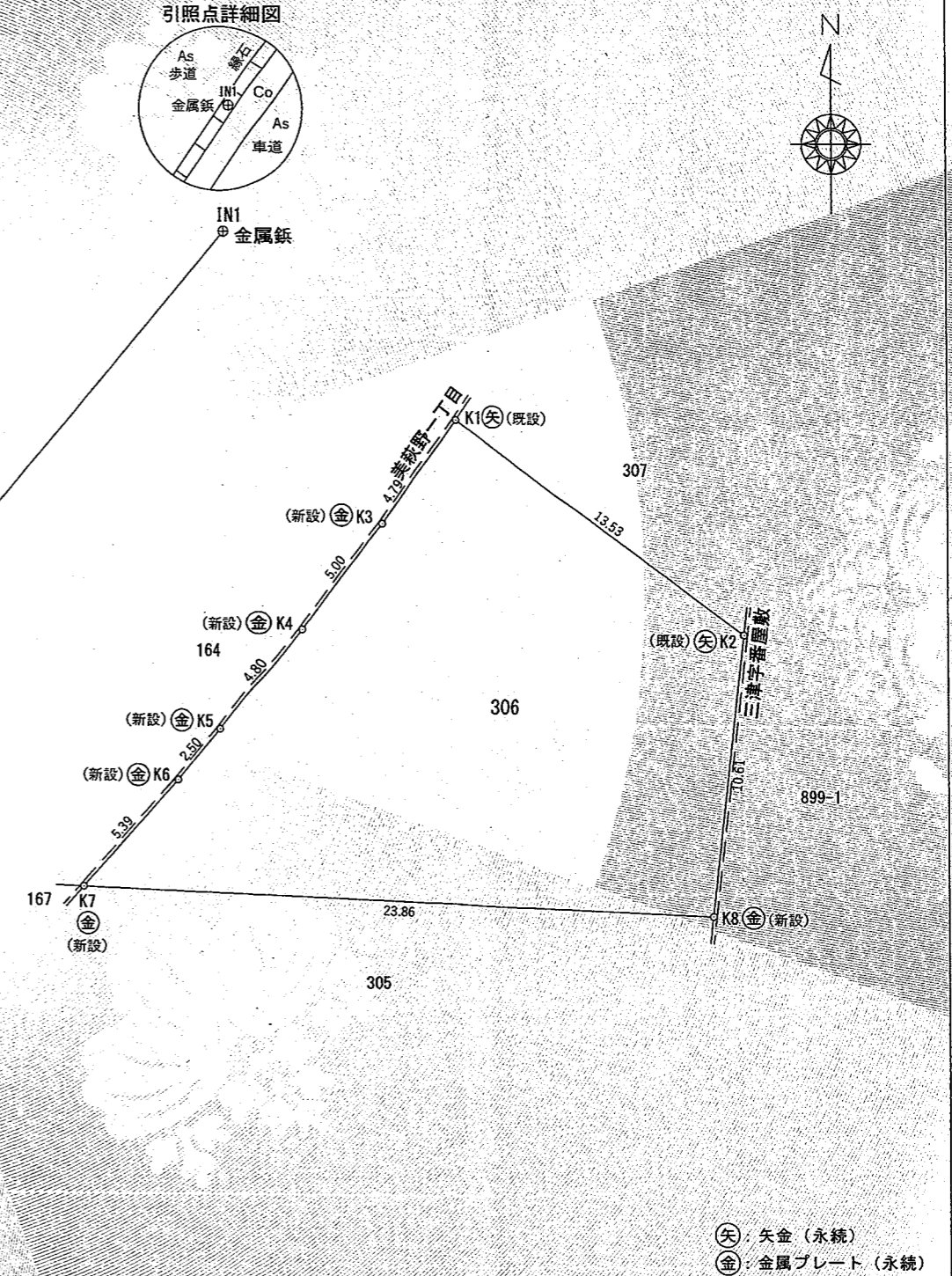
器械点	視準点	測角	方向角	距離
IN2	IN1	0-00-00	40-05-39	29.419
	K7	58-26-18	98-31-57	13.675
IN1	K1	20-41-07	60-46-46	31.671
	IN2	0-00-00	220-05-39	29.419
K1	K7	332-22-12	192-27-51	25.126
	K1	268-55-15	129-00-54	11.189

測量年月日	令和2年7月21日		
座標系	任意	単位	メートル



金属板 IN2

IN1 金属板



(矢) 矢金 (永続)
(金) 金属プレート (永続)

作成者	鳥取市湖山町南三丁目263番地3 土地家屋調査士 國米 剛 (令和2年8月18日作成)	申請人	鳥取県知事 平井伸治	縮尺	1/250
-----	---	-----	------------	----	-------